



2025 pi2 - 4 chambres - 3 SDB

SUPERFICIE BRUTE: 1335 PC

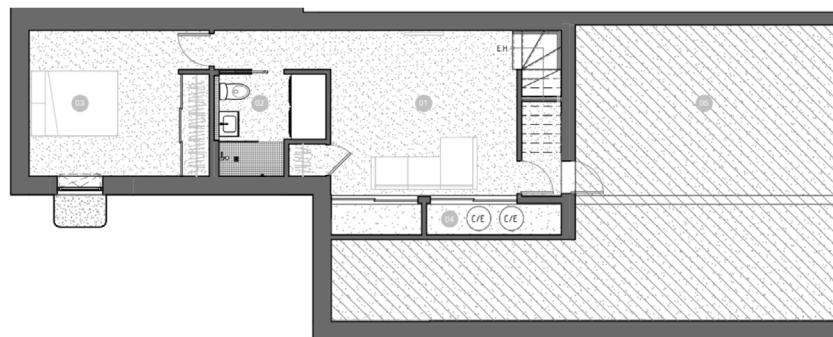
# NOM	DIMENSIONS
01 ENTRÉE/CORRIDOR	20'-10" x 3'-4"
02 CHAMBRE 2	12'-4" x 9'-5"
03 CHAMBRE 3	12'-4" x 9'-6"
04 SALLE DE BAIN SUITE	5'-0" x 9'-6"
05 CHAMBRE PRINCIPALE	15'-4" x 9'-5"
06 SALLE DE BAIN	8'-0" x 4'-8"
07 WALK-IN	8'-0" x 4'-5"
08 AIRÉ OUVERTE	14'-10" x 13'-2"
09 CUISINE	23'-3" x 11'-10"
10 TERRASSE/COUR	20'-3" x 10'-4"

STATIONNEMENT EXTÉRIEUR



SUPERFICIE BRUTE: 670 PC

# NOM	DIMENSIONS
01 SALLE FAMILIALE	14'-3" x 12'-8"
02 SALLE DE BAIN	8'-0" x 7'-10"
03 CHAMBRE 4	11'-6" x 11'-3"
04 ESPACE MÉCANIQUE	17'-8" x 2'-5"
05 VIDE SANITAIRE	20'-2" x 22'-9"



NOTE:

Les plans sont sujets à certains changements sans préavis.
Les superficies brutes indiquées incluent les murs extérieurs et mitoyens.
L'aménagement mobilier est illustré pour des fins de représentation et n'est pas inclus.

